



ABS CRIMSON
 PROGENESIS TOPNOTCH GARNET GP-84-2YR-CAN
 PROGENESIS TOPNOTCH
 PROGENESIS MONTANA GALATEA VG-86-5YR-USA 2*
 IHG MONTANA
 PROGENESIS SUPERSHOT GRACE GP-83-3YR-CAN

GLPI +3343 PRO\$ 1723

DPF RDF BLF CNF BYF CVF HH1F HH2C HH3F HH4F HH5F HH6F HCDF HMWF

Per. #: HOCANM13353833 aAa: 234165 DMS: 135,561
 Дата Рожд.: 05/11/2019 каппа-казеин: AA бета-казеин: A2A2

Продуктивность 13 Стадах 24 Дочери 92% Дост. GEBV 26*APR

Молоко кг	Жир кг	Жир %	Белок кг	Белок %
839	68	+0.29	50	+0.16
Скорость молокоотдачи	Темперамент	Methane Efficiency	Эффективность потребления кормов	BMR
99	102	104	96	102

средние показатели дочерей Молоко 13,178 кг Жир 573 кг Белок 448 кг

Здоровье и Репродуктивная способность Иммуитет 101

Продуктивное долголетие	105	Иммуитет теленка	103
Количество соматических клеток	100	Легкость отела	99
Фертильность дочерей	102	Дочерняя легкость отела	104
Оценка упитанности	103	Устойчивость К Метаболическим Заболеваниям	106
Устойчивость к маститу	104		98
Устойчивость лактации	103		

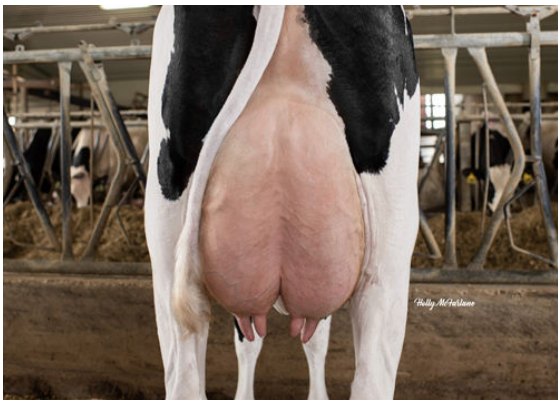
Тип/Экстерьер G Стадах G Дочери 82% Дост. GPA 26*APR

Телосложение	0	Молочная сила	3
Молочная система	0	Крестец	-2
Конечности	-1		

Глубина вымени		Глубокое	2D
Текстура вымени		Мясистая	-1
Поддерживающая связка		Слабая	-2
FU прикрепление		Близко	1
Расположение передних сосков		Далеко	5W
Высота заднего прикрепления		Низко	-3
Ширина заднего прикрепления		Широко	3
Расположение задних сосков		Близко	3C
Длина сосков		Длинные	5L
Угол постановки копыта		Пологой	-2
Высота пятки		Низкая	-1
Уплотненность кости		Не выраз	-2
Задние конечности, вид сбоку		Прямые	1C
Задние конечности, вид сзади		Х-образные	-2
Рост		Низкий	2S
Ширина Груды		Широкая	4
Глубина туловища		Глубокое	3
Угловатость		Не выражена	0
Крепость поясницы		Слабая	-1
Угол наклона крестца		Высокий	5H
Ширина седалищных бугров		Узко	0



PROGENESIS TOPNOTCH GARNET
DAM



PROGENESIS TOPNOTCH GARNET
DAM



PROGENESIS MONTANA GALATEA
GRANDDAM